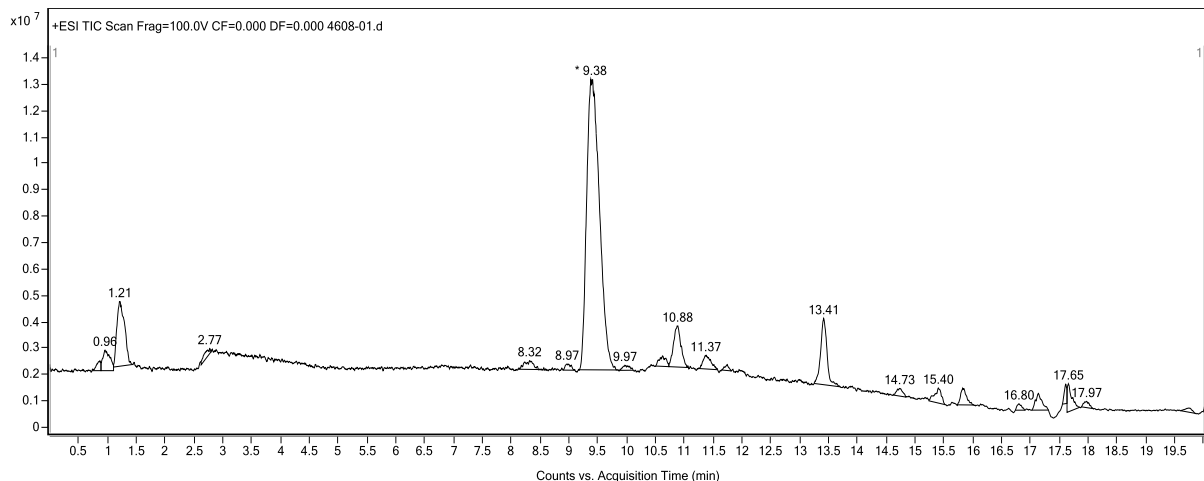


# 分析报告

数据文件名称 4608-01.d 样品名称 4608-1  
样品类型 Sample 仪器名称 Agilent 1290II-6460  
采集方法 Test-20040520-01.m 采集时间 5/20/2024 5:12:38 PM

User Chromatograms

裂解电压 100 碰撞能量 0 电离模式 ESI

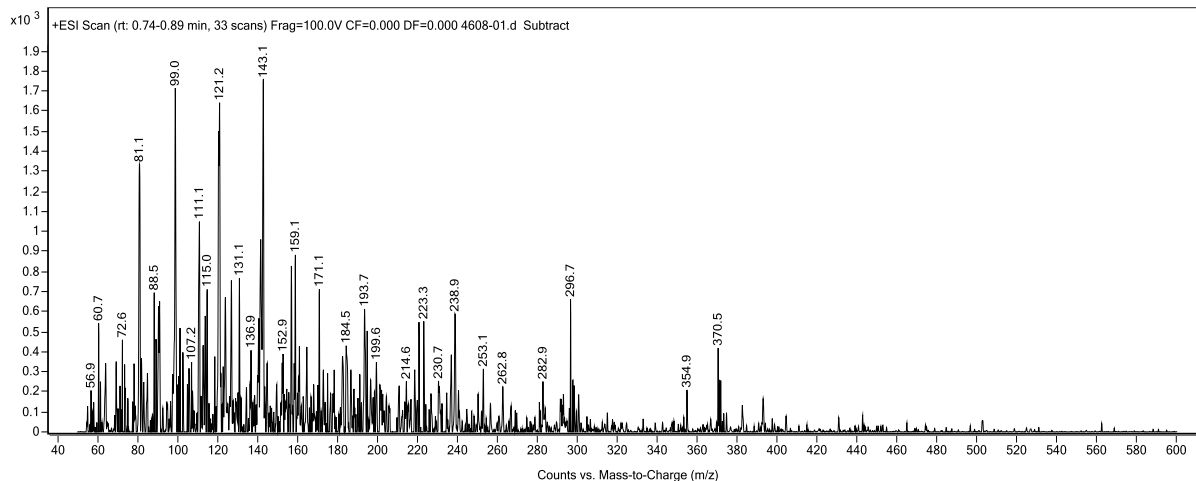


积分峰列表

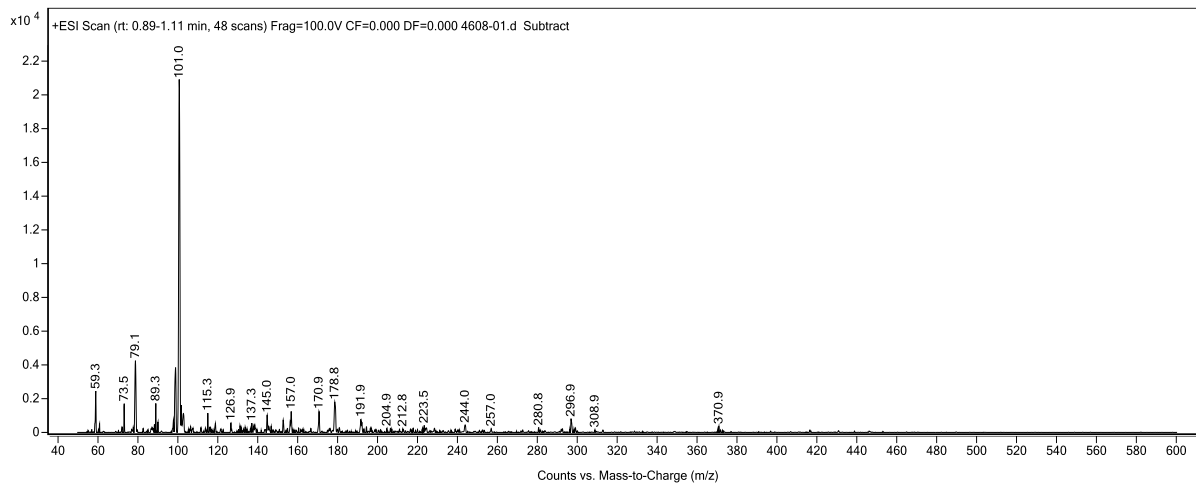
峰	保留时间	峰高	面积	面积百分比, %	总面积百分比, %
1	0.87	371935.63	1835579.79	1.08	0.65
2	0.96	776584.13	6798911.36	4.01	2.42
3	1.21	2452075.76	22974559.76	13.54	8.18
4	2.77	191597.96	1999601.78	1.18	0.71
5	8.32	334659.75	3649160.18	2.15	1.3
6	8.97	232436.63	1616617.08	0.95	0.58
7	9.38	11004369.98	169733413.4	100	60.46
8	9.97	190067.69	1574883.3	0.93	0.56
9	10.62	395885.09	3229231.32	1.9	1.15
10	10.88	1556608.1	14024916.15	8.26	5
11	11.37	509469.21	4863311.69	2.87	1.73
12	11.74	225877.92	1049161.19	0.62	0.37
13	13.41	2506183.03	19114524.43	11.26	6.81
14	14.73	288501.26	2130493.24	1.26	0.76
15	15.4	570049.09	4608803.92	2.72	1.64
16	15.82	624348.95	4507500.52	2.66	1.61
17	16.8	243791.84	1347941.4	0.79	0.48
18	17.14	632208.15	4872568.09	2.87	1.74
19	17.61	735959.01	2184961.82	1.29	0.78
20	17.65	1061916.27	5737247.96	3.38	2.04
21	17.97	236994.59	1578701.73	0.93	0.56
22	19.74	154367.14	1300548.36	0.77	0.46

# 分析报告

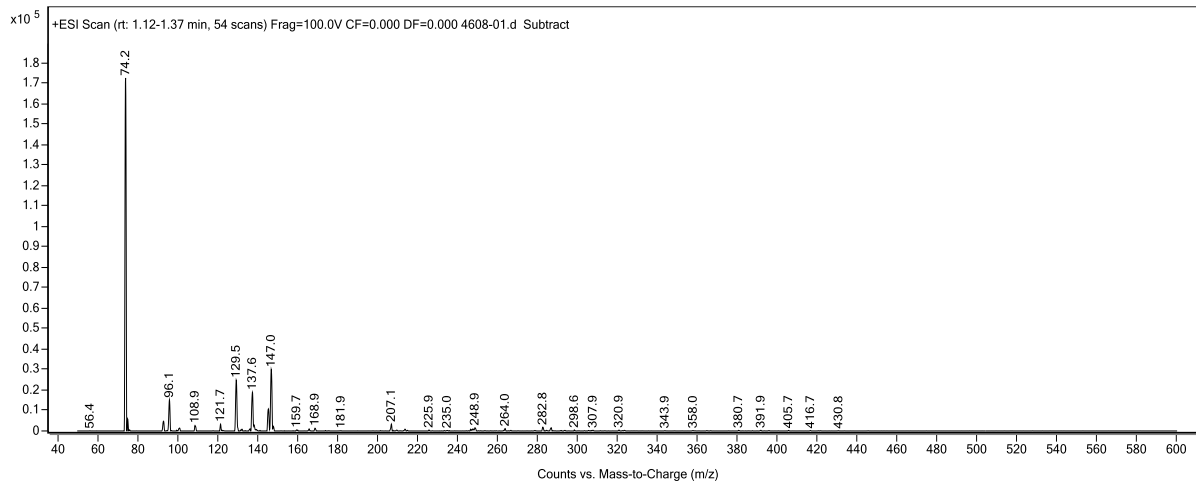
质谱图 Peak (1) in "+" TIC Scan - 4608-01.d" 裂解电压 100 碰撞能量 0 电离模式 ESI



质谱图 Peak (2) in "+" TIC Scan - 4608-01.d" 裂解电压 100 碰撞能量 0 电离模式 ESI

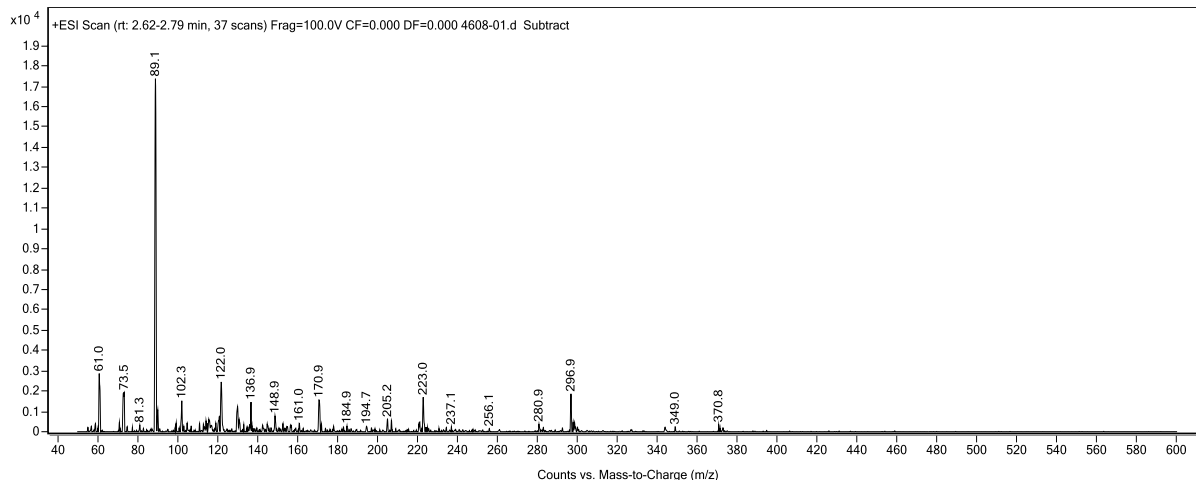


质谱图 Peak (3) in "+" TIC Scan - 4608-01.d" 裂解电压 100 碰撞能量 0 电离模式 ESI

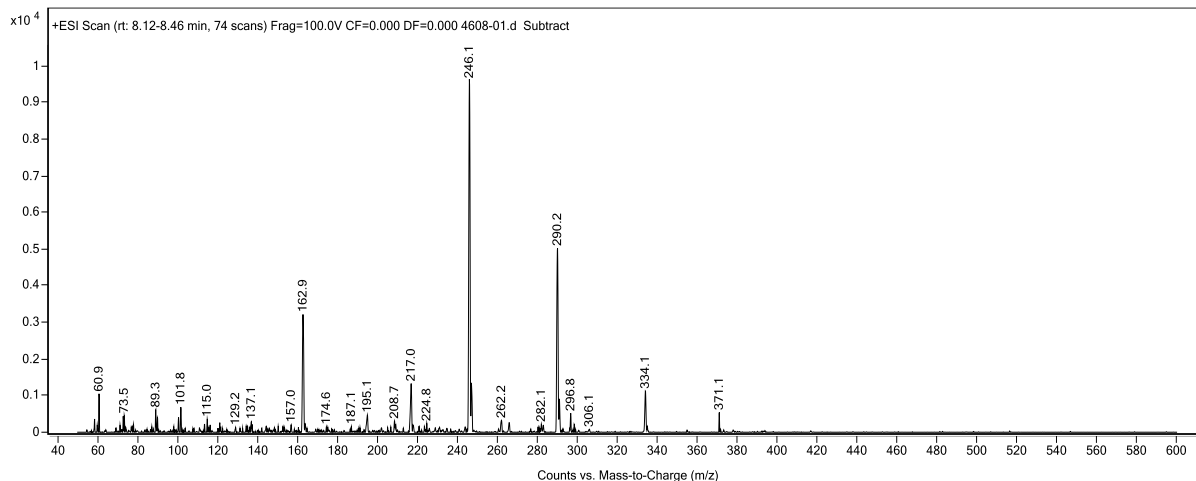


# 分析报告

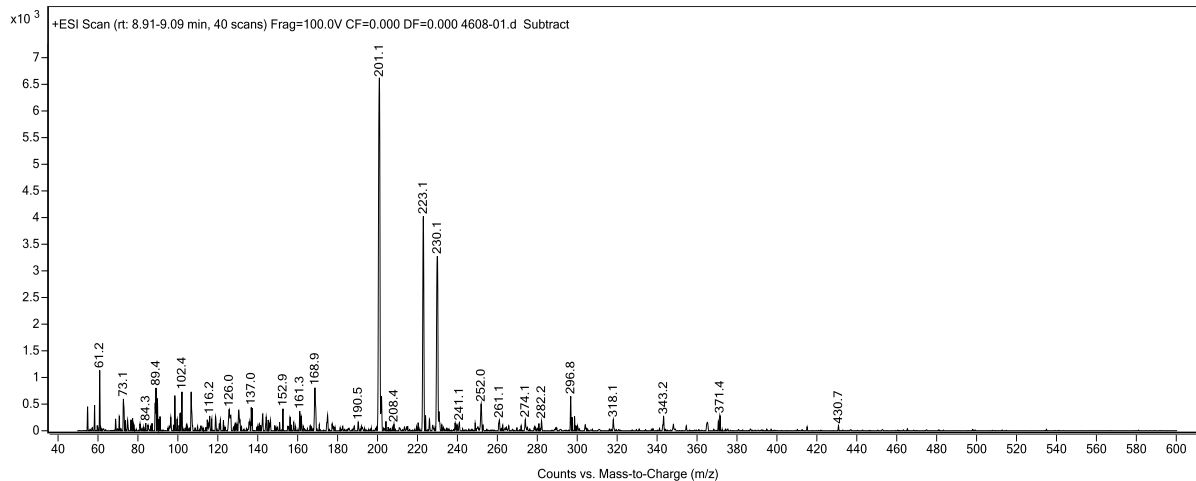
质谱图 Peak (4) in "+ TIC Scan - 4608-01.d" 裂解电压 100 碰撞能量 0 电离模式 ESI



质谱图 Peak (5) in "+ TIC Scan - 4608-01.d" 裂解电压 100 碰撞能量 0 电离模式 ESI

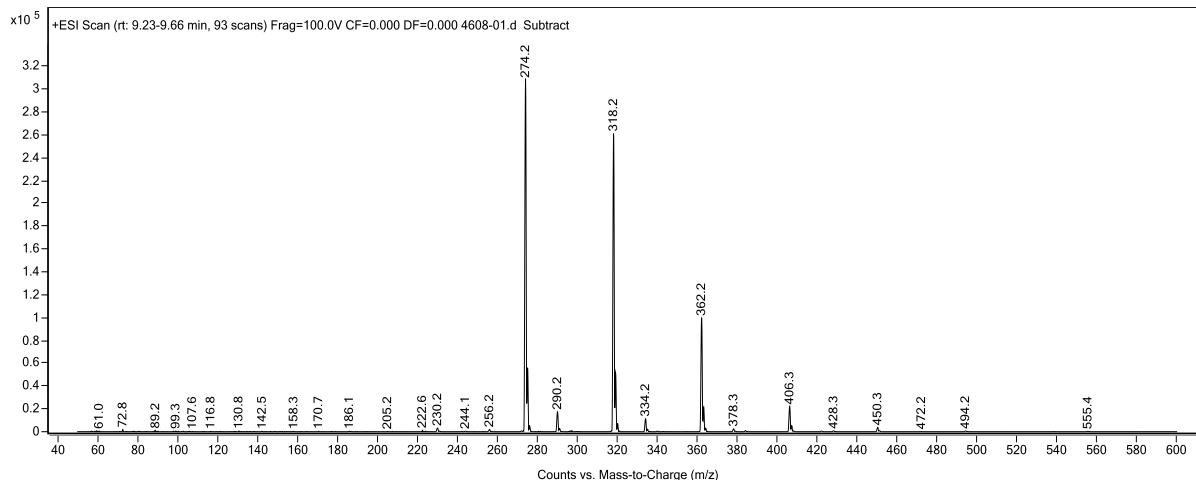


质谱图 Peak (6) in "+ TIC Scan - 4608-01.d" 裂解电压 100 碰撞能量 0 电离模式 ESI

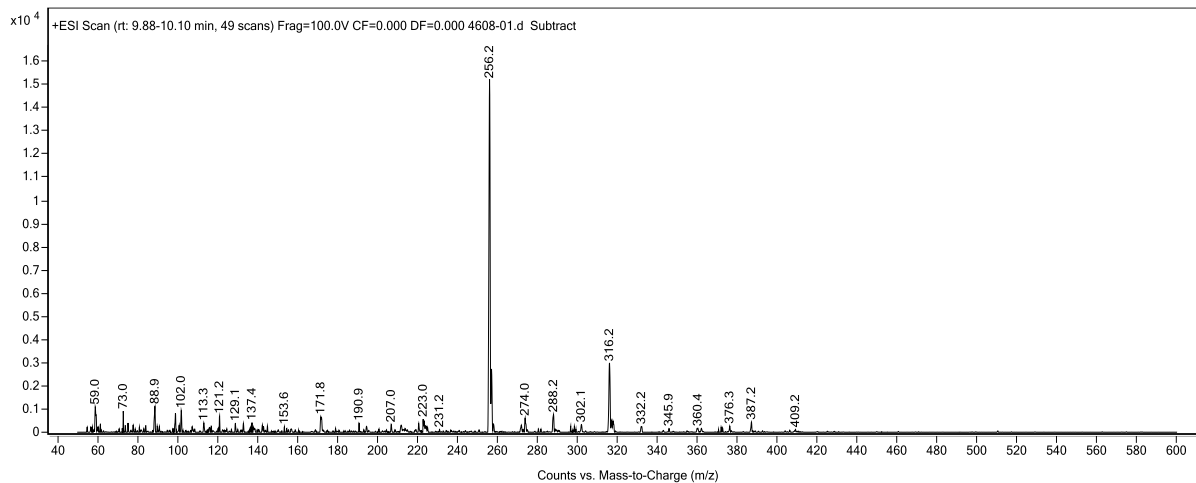


# 分析报告

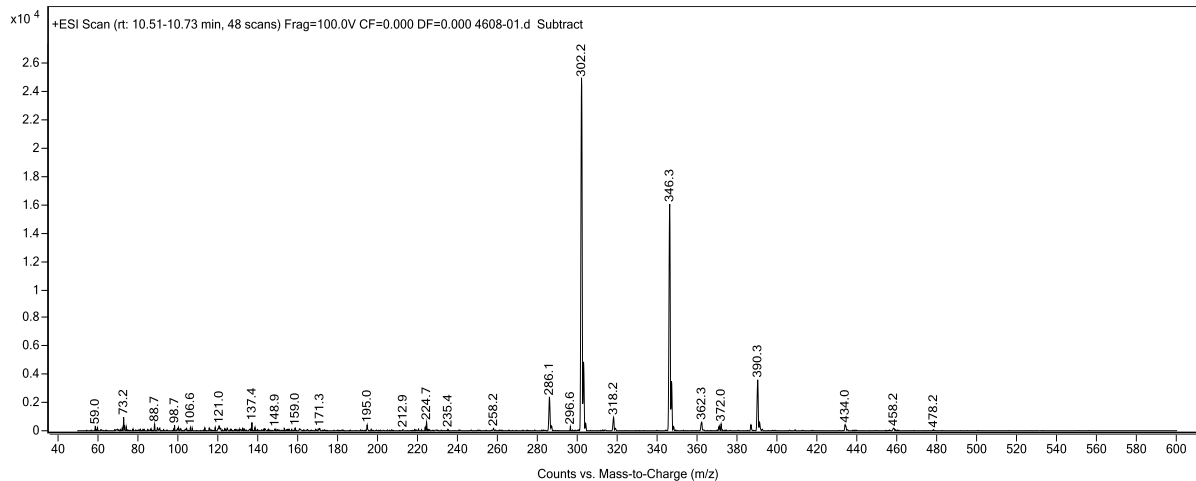
质谱图 Peak (7) in "+ TIC Scan - 4608-01.d" 裂解电压 100 碰撞能量 0 电离模式 ESI



质谱图 Peak (8) in "+ TIC Scan - 4608-01.d" 裂解电压 100 碰撞能量 0 电离模式 ESI

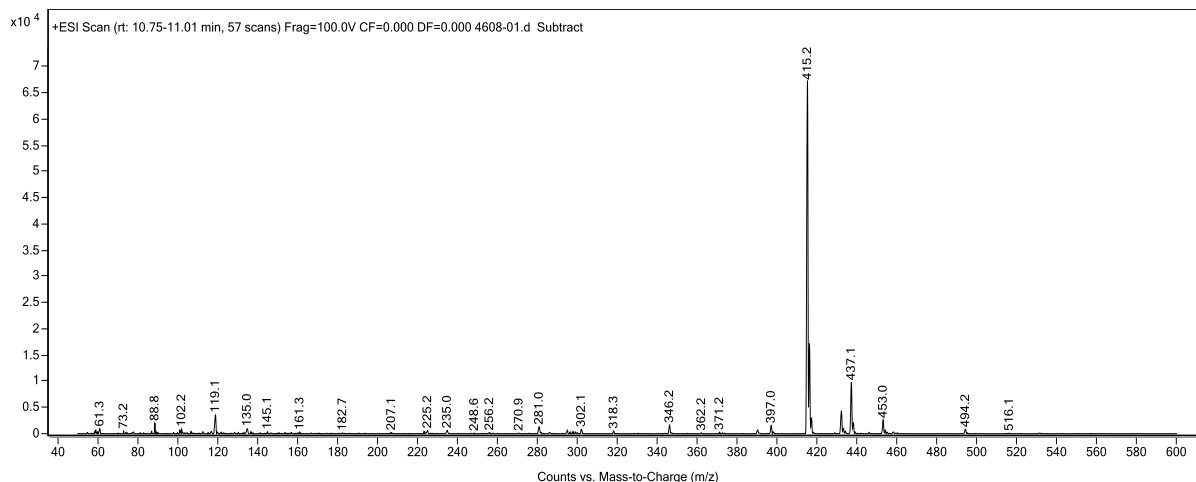


质谱图 Peak (9) in "+ TIC Scan - 4608-01.d" 裂解电压 100 碰撞能量 0 电离模式 ESI

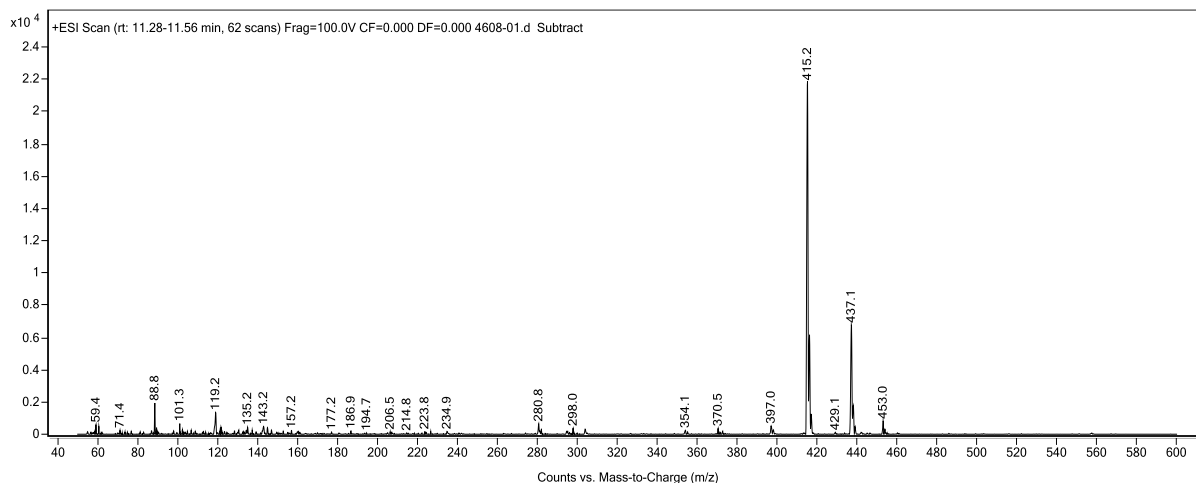


# 分析报告

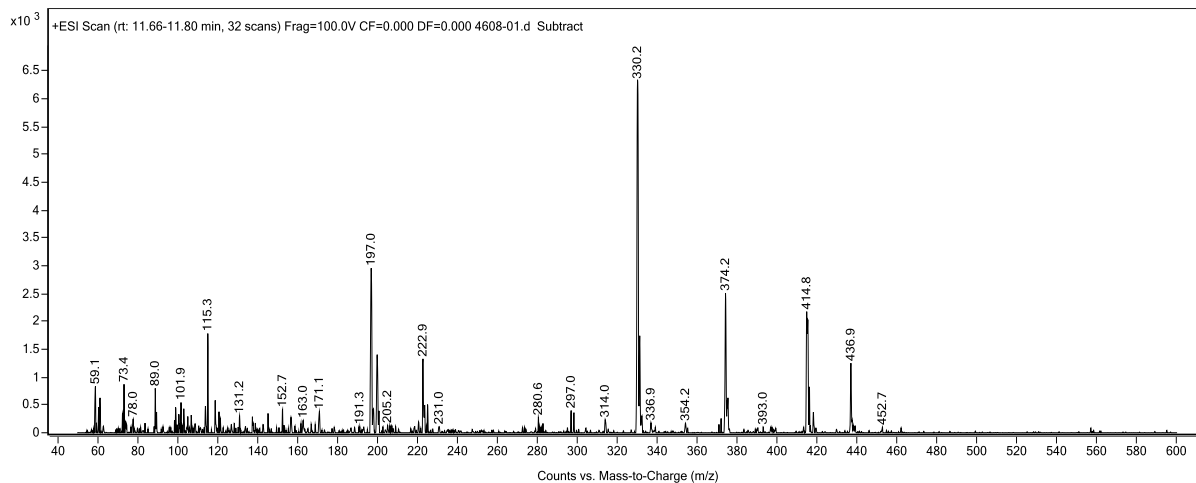
质谱图 Peak (10) in "+" TIC Scan - 4608-01.d" 裂解电压 100 碰撞能量 0 电离模式 ESI



质谱图 Peak (11) in "+" TIC Scan - 4608-01.d" 裂解电压 100 碰撞能量 0 电离模式 ESI

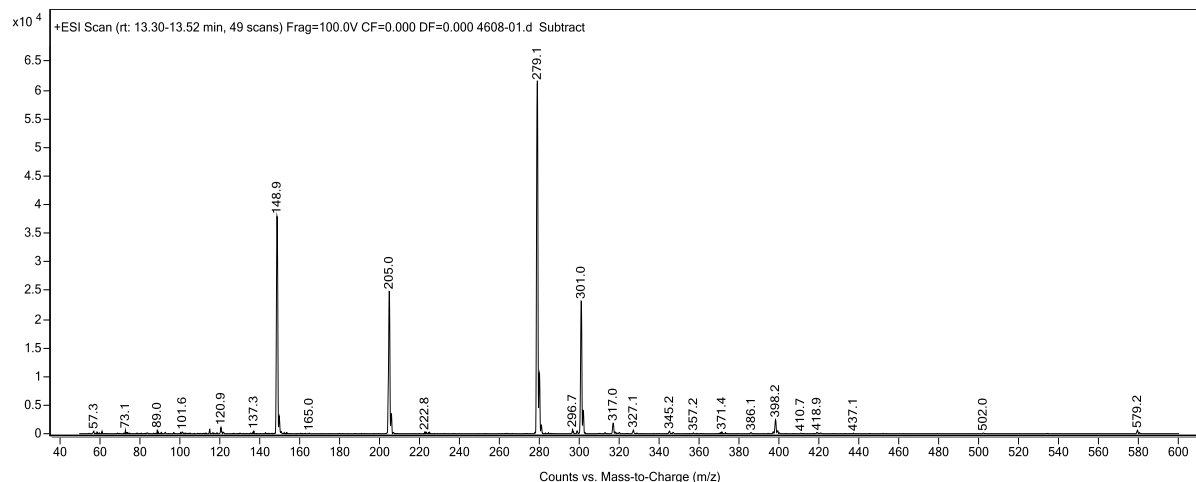


质谱图 Peak (12) in "+" TIC Scan - 4608-01.d" 裂解电压 100 碰撞能量 0 电离模式 ESI

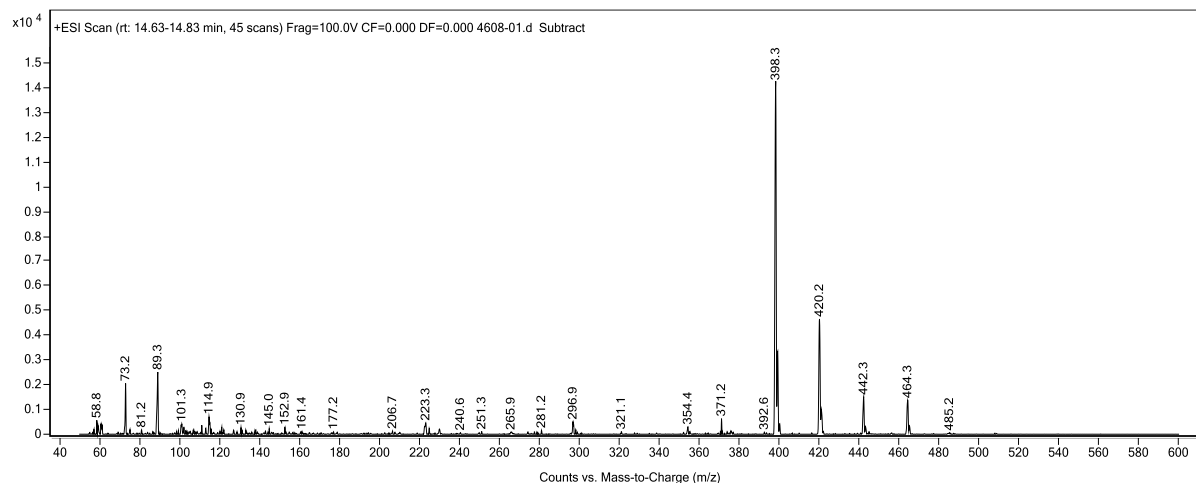


# 分析报告

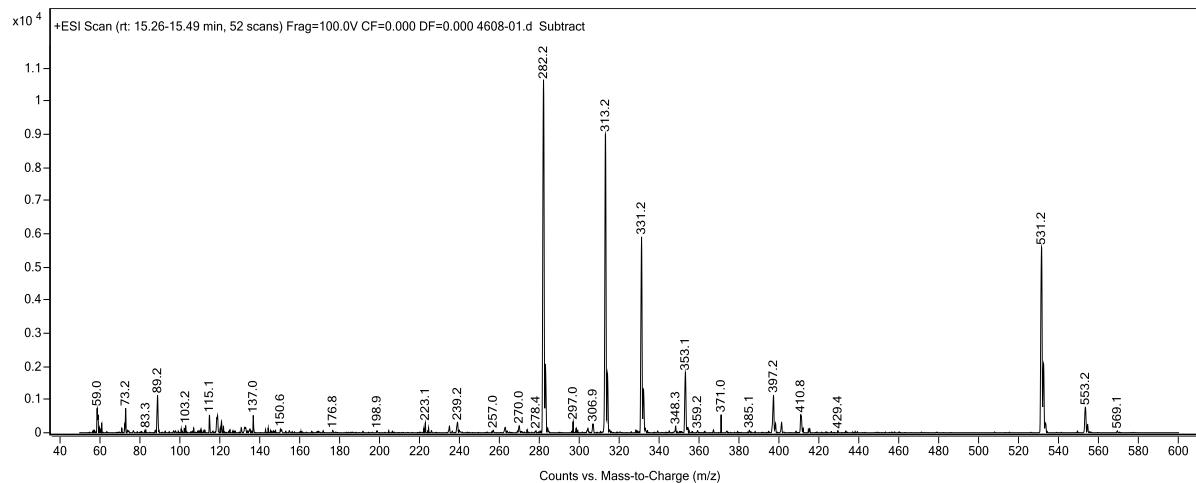
质谱图 Peak (13) in "+" TIC Scan - 4608-01.d" 裂解电压 100 碰撞能量 0 电离模式 ESI



质谱图 Peak (14) in "+" TIC Scan - 4608-01.d" 裂解电压 100 碰撞能量 0 电离模式 ESI

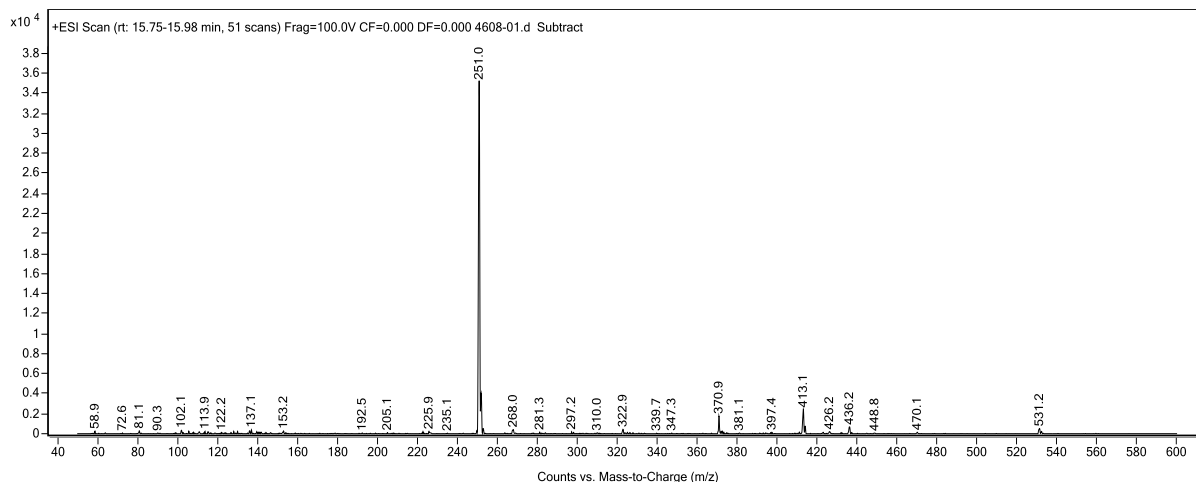


质谱图 Peak (15) in "+" TIC Scan - 4608-01.d" 裂解电压 100 碰撞能量 0 电离模式 ESI

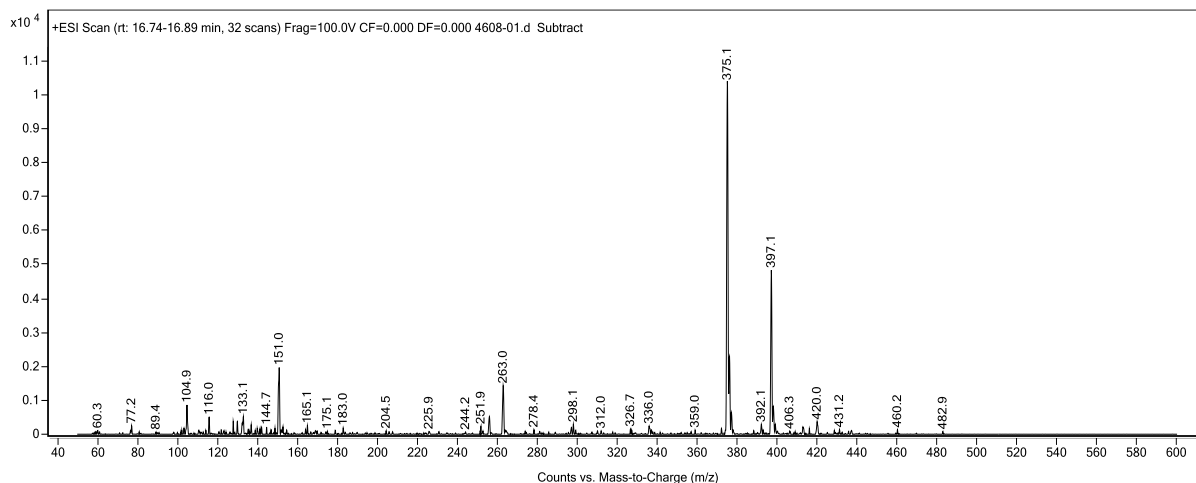


# 分析报告

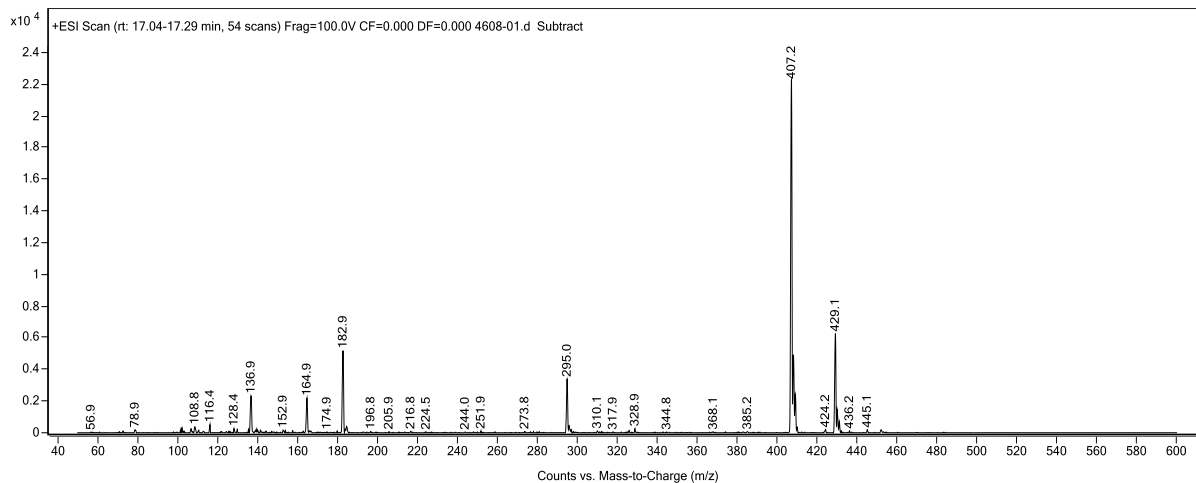
质谱图 Peak (16) in "+ TIC Scan - 4608-01.d" 裂解电压 100 碰撞能量 0 电离模式 ESI



质谱图 Peak (17) in "+ TIC Scan - 4608-01.d" 裂解电压 100 碰撞能量 0 电离模式 ESI

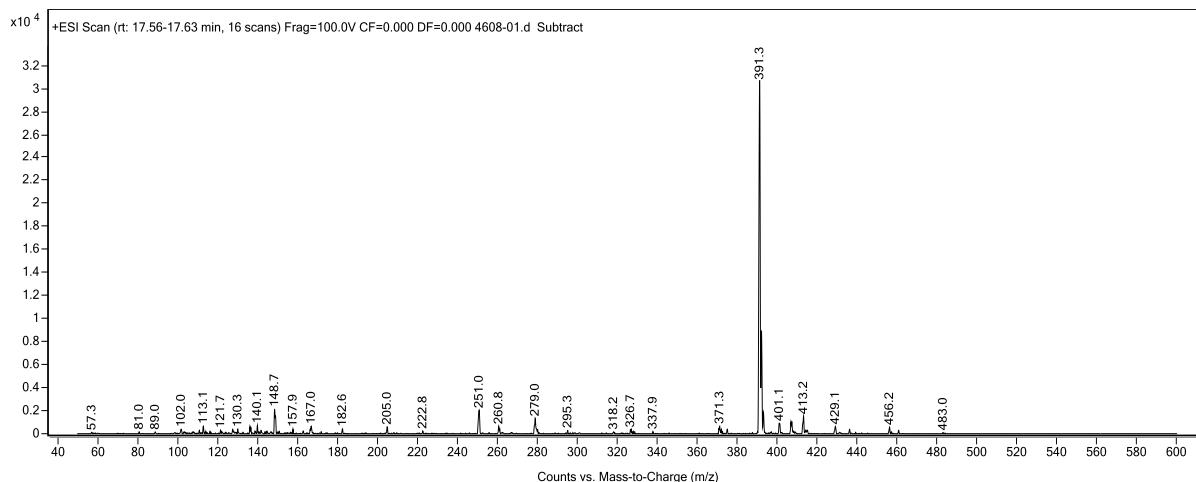


质谱图 Peak (18) in "+ TIC Scan - 4608-01.d" 裂解电压 100 碰撞能量 0 电离模式 ESI

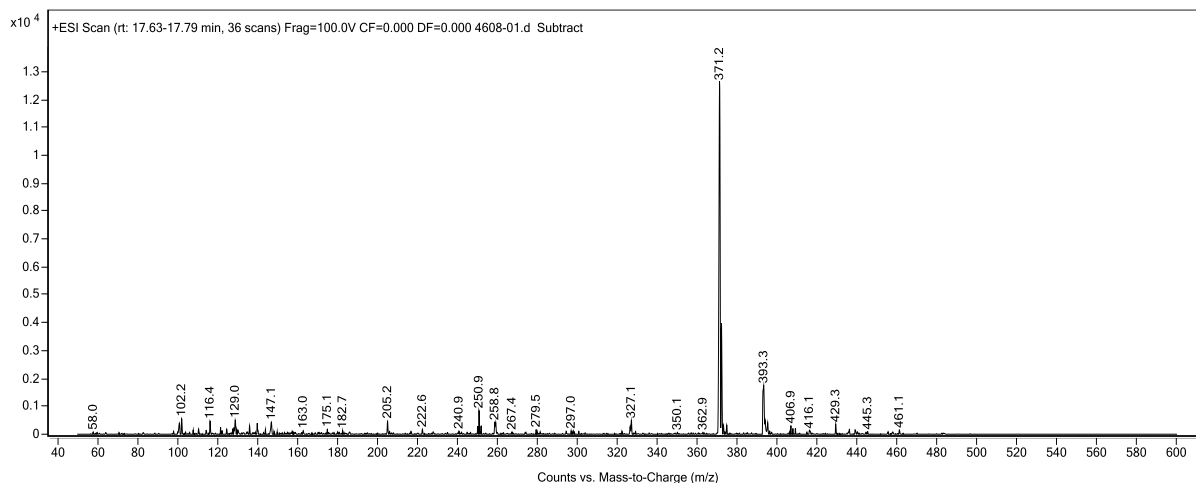


# 分析报告

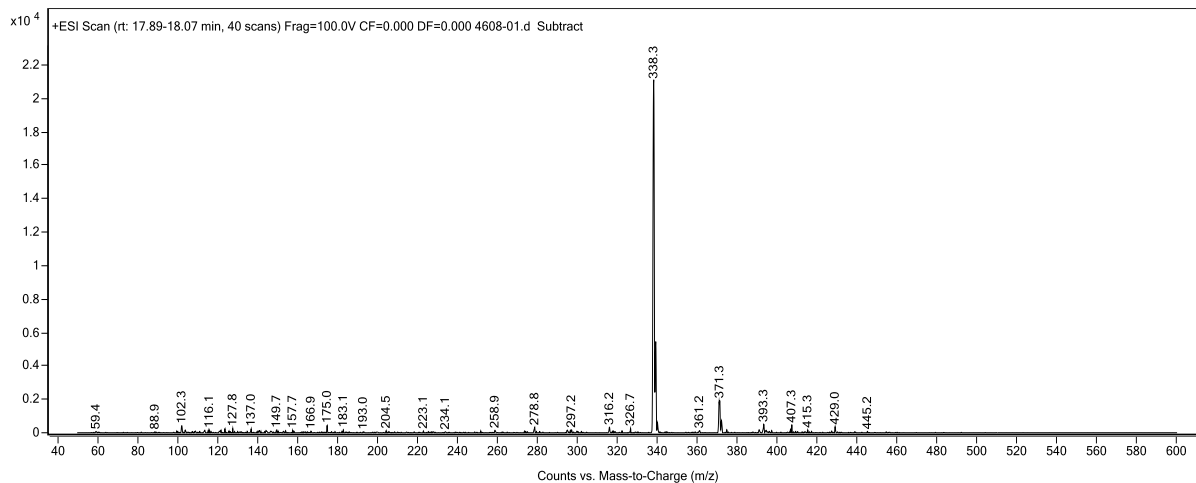
质谱图 Peak (19) in "+" TIC Scan - 4608-01.d" 裂解电压 100 碰撞能量 0 电离模式 ESI



质谱图 Peak (20) in "+" TIC Scan - 4608-01.d" 裂解电压 100 碰撞能量 0 电离模式 ESI



质谱图 Peak (21) in "+" TIC Scan - 4608-01.d" 裂解电压 100 碰撞能量 0 电离模式 ESI





# 分析报告

质谱图 Peak (22) in "+ TIC Scan - 4608-01.d" 裂解电压 100 碰撞能量 0 电离模式 ESI

